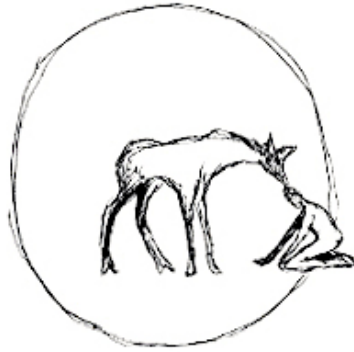


TARIFS ET RENSEIGNEMENTS DES SCULPTURES / SCULPTURES PRICES AND INFORMATION



L'ensemble des sculptures sont pérennes, en extérieur : n°1 à n°16. Sculptures d'intérieur du n°18 à n°29.
Possibilité de régler en plusieurs échéances.
Sculpture sur commande dans le même esprit pour un espace attiré ... sur rendez-vous.

Sculpture de 840 à 10200 €, dessin à partir de 220 €. **50 % des ventes est reversé à Planète amazone**: organisation non gouvernementale d'intérêt général agissant pour la préservation et la restauration des forêts et des autres écosystèmes de la Terre, en collaboration étroite avec les peuples indigènes du monde entier et leurs alliés. L'association loi 1901 a été fondée en France en janvier 2012

*All the sculptures are permanent, outdoors: n°1 to n°16.
Interior sculptures: n°18 to n°29. Possibility of paying in several installments.
Custom sculpture in the same spirit for an assigned space... by appointment.*

*Sculpture from €840 to €10,200, drawing from €220. **50% of sales are donated to Planète amazone**: a non-governmental organization of general interest working for the preservation and restoration of the Earth's forests and other ecosystems, in close collaboration with indigenous peoples around the world and their allies. The 1901 law association was founded in France in January 2012.*



CONTACT / CONTACT

Hervé Delamare

tel : 06 30 26 53 48

hervedelamare@gmail.com

N°1

Symbiose / Symbiosis

Fibres de lin et chanvre / *Flax and hemp fibers*

Dimensions : hauteur 5.40 m - largeur 1.58 m - profondeur 1.28 m

Poids - coût des matériaux / *Weight - cost of materials* : 95 kg - 732 €

Démontable en sept parties. Armature en métal soudé / *Can be disassembled into seven parts. Welded metal frame*

Heures de travail / *Working hours* : 200 heures

Prix / *Price* : 10 200 € TTC



N°2

Être plume / To be feather

Fibres chanvre / *Hemp fibers*

Dimensions : hauteur 2.20 m - largeur 0.85 m - profondeur 0.22 m

Poids - coût des matériaux / *Weight - cost of materials* : 20 kg - 318 €

Armature en métal soudé / *Welded metal frame*

Heures de travail / *Working hours* : 44 heures

Prix / *Price* : 3200 € TTC



N°3

Penser la montagne, 1 / *Thinking the mountain, 1*

Argile-cellulose, bois et techniques mixtes / *Clay-cellulose, wood and mixed techniques*

Dimensions : hauteur 2.10 m - largeur 0.72 m - profondeur 0.96 m

Poids - coût des matériaux / *Weight - cost of materials* : 22 kg - 246€

Heures de travail / *Working hours* : 36 heures

Prix / *Price* : 2400 € TTC



N°4

Voix autochtones / Indigenous voice

Fibres de chanvre, cellulose de bois, branches de châtaignier / *Hemp fibers, wood cellulose, chestnut branches*

Dimensions : hauteur 2.30 m - largeur 0.90 m - profondeur 0.45 m

Poids - coût des matériaux / *Weight - cost of materials* : 7 kg - 132 €

Heures de travail / *Working hours* : 66 heures

Prix / *Price* : 4190 € TTC



N°5

Concience spirituelle / *Spiritual awareness*

Argile-cellulose sur perches de châtaignier / *Clay-cellulose on chestnut poles*

Dimensions : hauteur 1.95 m - largeur 0.55 m - profondeur 0.55 m

Poids - coût des matériaux / *Weight - cost of materials* : 15 kg - 84 €

Heures de travail / *Working hours* : 22 heures

Prix / *Price* : 2200 € TTC



N°6

Larmes intérieures / Inner tears

Argile-cellulose, fibres de chanvre, papier de murier, bois de châtaignier /
Cellulose clay, hemp fibers, mulberry paper, chestnut wood

Dimensions : hauteur 2 m - largeur 0.80 m - profondeur 0.75 m

Poids - coût des matériaux / *Weight - cost of materials* : 18 kg - 89 €

Heures de travail / *Working hours* : 54 heures

Prix / *Price* : 3100 € TTC



N°7

Penser la montagne, 2 / Thinking the mountain, 2

Fibres de lin et chanvre / *Flax and hemp fibers*

Dimensions : hauteur 0.78 m - largeur 0.47 m - profondeur 0.44 m

Poids - coût des matériaux / *Weight - cost of materials* : 6 kg - 166 €

Armature en bois et métal soudé / *Wooden frame and welded metal*

Heures de travail / *Working hours* : 32 heures

Prix / *Price* : 2100 € TTC



N°8

Sans titre / *Untitled*

Huit sculptures d'oiseaux. Chacune arborant une citation amérindienne, pyrogravée sur bois recto-verso (français/ anglais). Bois, fibres de chanvre sur branche de châtaignier. Hauteur moyenne : 1.80 m /

Untitled Eight bird sculptures. Each featuring a Native American quote, woodburned on both sides (French/English). Wood, hemp fibers on chestnut branch. Average height: 1.80 m

Prix unitaire / Unit price : 450 € TTC



N°9

Cosmos / Cosmos

Sciure de bois, cellulose de bois, métal / *Sawdust, wood cellulose, metal*

Dimensions : hauteur 4.56 m - largeur 1.10 m - profondeur 0.60 m

Poids - coût des matériaux / *Weight - cost of materials* : 26 kg - 488 €

Armature en métal soudé / *Welded metal frame*

Heures de travail / *Working hours* : 72 heures

Prix / *Price* : 5300 € TTC



N°10

Respectus / Respectus

Pigment, sable, silicone / *pigment, sand, silicone*

Dimensions : hauteur 1.20 m - largeur 0.68 m - profondeur 0.90 m

Poids - coût des matériaux / *Weight - cost of materials* : 14 kg - 922 €

Armature en métal soudé / *Welded metal frame*

Heures de travail / *Working hours* : 48 heures

Prix / *Price* : 3800 € TTC



N°11

L'arbre jadis abattu. Hommage à Kokopelli / *The once felled tree. Tribute to Kokopelli*

Fibres de lin et chanvre / *Flax and hemp fibers*

Dimensions : hauteur 5.60 m - largeur 1.05 m - profondeur 1 m

Poids - coût des matériaux / *Weight - cost of materials* : 150 kg - 612 €

Armature en métal soudé / *Welded metal frame*

Heures de travail / *Working hours* : 105 heures

Prix / *Price* : 5800 € TTC



N°12

Ô si eau / Ô if water

Sable, chanvre et cellulose de bois / *Sand, hemp and wood cellulose*

Dimensions : hauteur 2.20 m - largeur 1.10 m - profondeur 1.65 m

Poids - coût des matériaux / *Weight - cost of materials* : 10 kg - 298 €

Armature en lin et bambou / *Linen and bamboo frame*

Heures de travail / *Working hours* : 52 heures

Prix / *Price* : 3200 € TTC



N°13

Le passeur d'ombre / *The shadow walker*

Fibres de chanvre / *Hemp fibers*

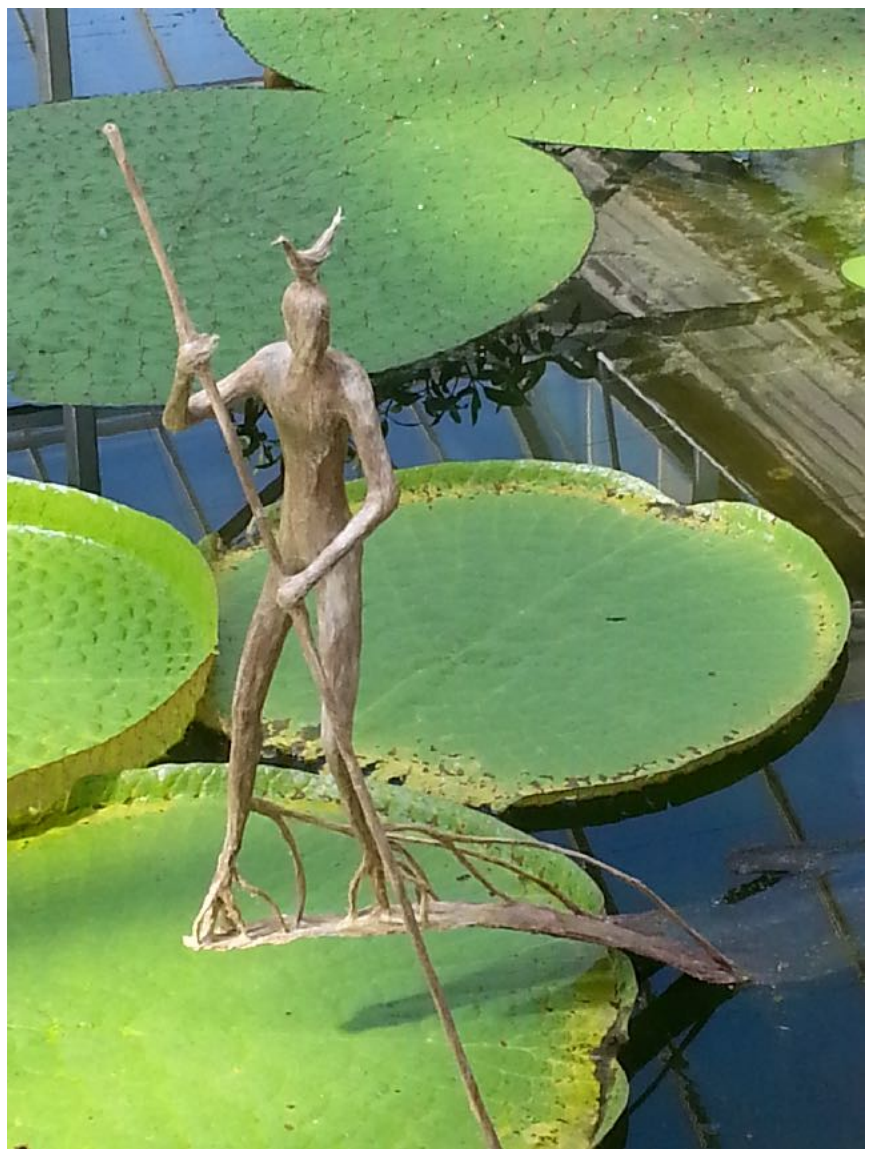
Dimensions : hauteur 0.93 m - largeur 0.42 m - profondeur 1.18 m

Poids - coût des matériaux / *Weight - cost of materials* : 7 kg - 85 €

Armature en métal soudé / *Welded metal frame*

Heures de travail / *Working hours* : 22 heures

Prix / *Price* : 1400 € TTC



N°14

Kokopelli, le joueur de flûte bossu / Kokopelli, the Hunchbacked Pied Piper

Fibres de lin et chanvre / *Flax and hemp fibers*

Dimensions : hauteur 1.53 m - largeur 2.25 m - profondeur 0.44 m

Poids - coût des matériaux / *Weight - cost of materials* : 12 kg - 262 €

Armature en métal soudé / *Welded metal frame*

Heures de travail / *Working hours* : 72 heures

Prix / *Price* : 3800 € TTC



N°15

Ensemble d'une cinquantaine de dessins. Chacun titré

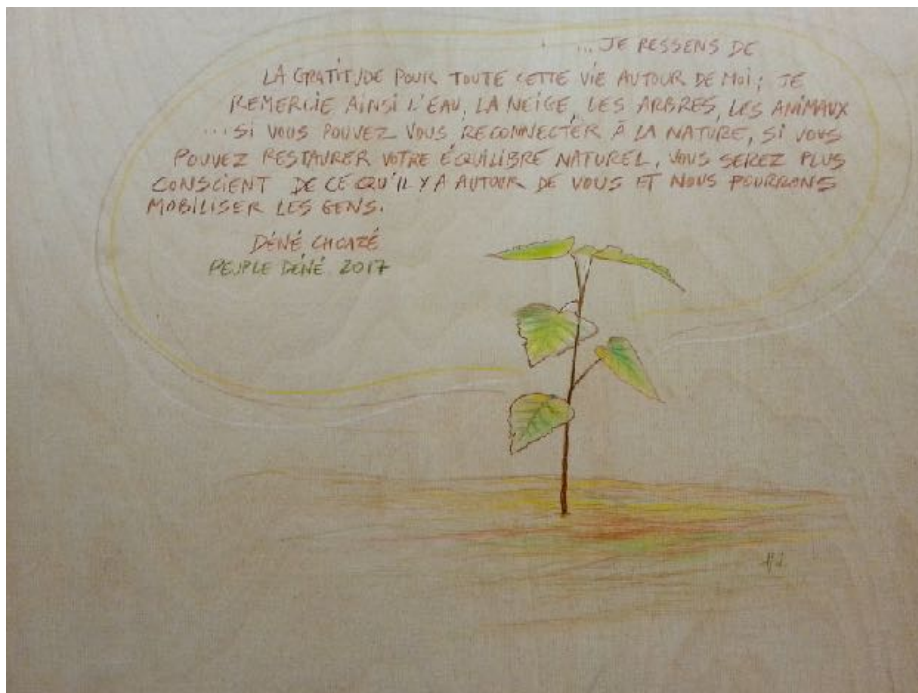
Parole amériennne d'hier et d'aujourd'hui /

Set of fifty drawings. Each titled: Native American Words of Yesterday and Today

Crayon de couleur sur contreplaqué de bouleau / *Colored pencil on birch plywood*

Deux dimensions utilisées / *Two sizes used* : 38 x 48 cm - 37 x 67 cm

Prix unitaire / *Unit price* : 220 € TTC



N°16

Grand arbre blanc / Big white tree

Argile-cellulose sur socle en chêne massif / *Clay-cellulose on a solid oak base*

Dimensions: hauteur 1.94 m - largeur 0.52 m - profondeur 0.48 m

Poids - coût des matériaux / *Weight - cost of materials* : 100 kg - 218 €

Armature en métal soudé / *Welded metal frame*

Heures de travail / *Working hours* : 42 heures

Prix / *Price* : 2400 € TTC



N°17

Les noms des peuples, 537 nations natives d'Amérique du Nord /
The names of peoples, 537 native nations of North America

Craie noire et sanguine sur trois laids de papier / *Black chalk and sanguine on three paper milks*

Dimensions : 3 m x 2.45 m

Heures de travail / *Working hours* : 15 heures

Prix / *Price* : 900 € TTC



N°18 à 29

Série de sculptures, chacune titrée : **Paysage-ancêtre** /
Series of sculptures, each titled: Landscape-ancestor"

Bois échoué et argile-cellulose sur branche de châtaignier et noisetier /
Stranded wood and clay-cellulose on branch of chestnut or hazel tree

Dimensions moyennes pour chaque : hauteur 0.60 m - largeur 0.45 m - profondeur 0.35 m

Poids moyen pour chaque - coût des matériaux / *Average weight for each - material cost* : 5 kg - 14 €

Armature en bois et métal / *Wood and metal frame*

Heures de travail / *Working hours* : 15 heures

Prix unitaire / *Unit price* : 840 € TTC chaque sculpture



N°30

Êtres plumes

Oiseaux et extraits de la Déclaration de l'Alliance des Gardiens et Enfants de la Terre Mère. /
Feather beings

Birds and excerpts from the Declaration of the Alliance of Guardians and Children of Mother Earth.

Pyrogravure du bois de peuplier / *Poplar wood pyrography*

Hauteur 1.90 m. Largeur 1.22 m.

Prix / *Price* 360 € TTC



N°31

Le chemin

Slogan de la Zone À Défendre de Notre-Dame-des-Landes pyrogravé sur bois de châtaignier, plumes de pigeon / **The path.** Slogan of the Zone To Defend of Notre-Dame-des-Landes pyroengraved on chestnut wood, pigeon feathers

Hauteur 0.64m. Largeur 1.90 m. Profondeur 0.18 m.

Installation murale avec deux fil de nylon / Wall installation with two nylon threads

Prix / Price 120 € TTC

